

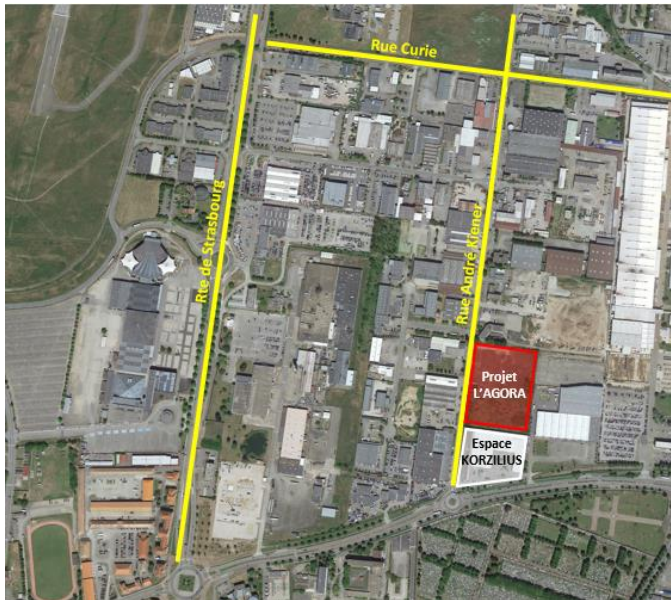
**A VENDRE
A LOUER**

« **L'AGORA** »

Colmar ZI Nord

LOCAUX D'ACTIVITÉ - BUREAUX - COMMERCES

LOCALISATION



Idéalement situé :

- Zone industrielle Nord-Colmar
- Un double accès rapide à l'Autoroute
- Proximité directe des transports en commun (arrêts de Bus)

Zone d'activité dynamique :

- Cœur économique de Colmar agglomération

CARACTERISTIQUES

- Surface totale de 9 536 m² divisible à partir de 422 m²
- 13 lots à destination de Commerce B to B et B to C, Locaux d'Activité B to B et Bureaux
- Cellules en RDC et en R+1
- 313 places de stationnement dont 8 PMR
- Cellules livrées clos couvert, fluides en attentes

Les + selon DESAULLES

- Visibilité maximale du Parc et des enseignes
- Accès et stationnement aisés
- Bâtiment haut de gamme, très qualitatif, avec une signature visuelle

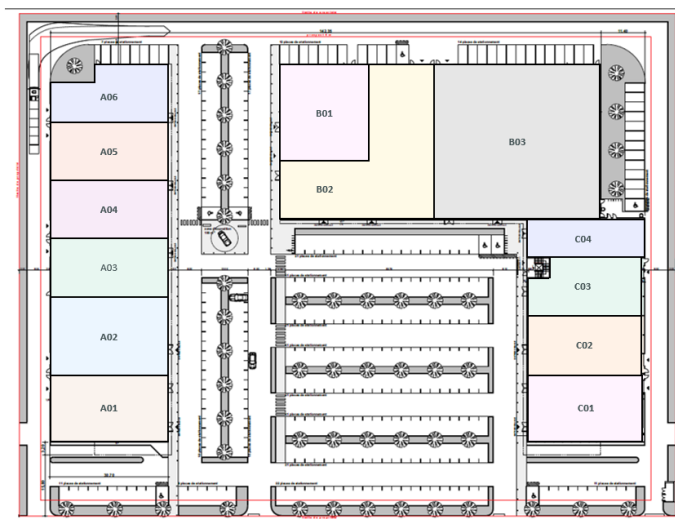




**A VENDRE
A LOUER
EN CHIFFRES**

« L'AGORA »
Colmar ZI Nord
LOCAUX D'ACTIVITÉ - BUREAUX - COMMERCES

- 8 652 m² de surface d'activité et de commerce divisées en 12 lots à partir de 422 m²
- 884 m² de bureaux répartis en RDC et R+1



LOTS	DESTINATION	SURFACES
A01	Local d'activité B to B + Terrasse 521 m ²	RDC 496 m ²
		Mezz 166 m ²
A02	Local d'activité B to B	RDC 598 m ²
		Mezz 149 m ²
A03	Local d'activité B to B	RDC 435 m ²
		Mezz 148 m ²
A04	Local d'activité B to B	RDC 447 m ²
		Mezz 148 m ²
A05	Local d'activité B to B	RDC 447 m ²
		Mezz 148 m ²
A06	Local d'activité B to B	RDC 393 m ²
		Mezz 149 m ²
B01	Local d'activité B to B	RDC 568 m ²
B02	Commerce B to C	RDC 1 015 m ²
B03	Commerce B to B	RDC 1 681 m ²
C04	Local d'activité B to B + Terrasse 186 m ²	RDC 292 m ²
		R+1 543 m ²
C03	Local d'activité B to B	RDC 398 m ²
C02	Local d'activité B to B	RDC 422 m ²
C01	Bureaux	RDC 494 m ²
		R+1 358 m ²

CONDITIONS FINANCIERES

- Vente en état futur d'achèvement (VEFA)
 - Livraison 4^{ème} Trimestre 2024
 - Prix de vente : à partir de 1 650 € HT/m² FAI
 - Prix de de location : à partir de 145 € HT/m² /an
- Honoraires d'agence de location charge locataire : 15% HT d'un loyer annuel HT

- Les informations contenues dans ce document sont strictement confidentielles.
- Ce document est informatif. Il ne constitue pas une offre de location. Aucune responsabilité à l'égard du contenu de ce document n'est prise par le propriétaire, conseils ou toute autre personne.



Nous sommes certifiés ISO 9001 !

Patrick MOUGIN

Directeur agence de Colmar
16 rue André Kiener | 68000 COLMAR
T +33 (0)3 89 202 616 | M +33 (0)6 60 89 46 48
pmo@desaulles.fr | www.immobilier-desaulles.fr

