

**CBRE Desaulles**

MEMBRE INDÉPENDANT DU RÉSEAU



**A LOUER**

**LOCALISATION**



**« LE COLISEE »**  
Colmar – Centre-Ville  
**COMMERCES ET BUREAUX**  
**RESTAURATION**

**Idéalement situé :**

- Colmar Centre – Rue du Rempart
- Proximité immédiate rue Golbéry
- Desservi par les BUS A,B,C,D,F (10 min de la Gare de Colmar)
- Au sein de l'hypercentre de Colmar, à proximité immédiate du Théâtre et de la Mairie



**CARACTERISTIQUES**

- Au sein d'un bâtiment historique construit en 1897 (ex Walhalla, puis l'Eden Français, puis cinéma Colisée), entièrement réhabilité à neuf
- 2 cellules en RDC avec possibilité d'extraction pour de la restauration
- Pas de droit d'entrée / droit au bail
- Cellules livrées clos couvert, fluides en attentes, possibilité d'aménagement clefs en mains

**Les + selon DESAULLES**

- Rue passante et forte visibilité (cellules RDC avec vitrine)
- Bâtiment historique, haut de gamme et qualitatif, avec une signature visuelle
- Stationnement public aux alentours (Mairie, place Scheurer-Kestner, Lacarre)



*Nous sommes certifiés ISO 9001 !*

**Patrick MOUGIN**

Directeur agence de Colmar  
16 rue André Kiener | 68000 COLMAR  
T +33 (0)3 89 202 616 | M +33 (0)6 60 89 46 48  
pmo@desaulles.fr | www.immobilier-desaulles.fr

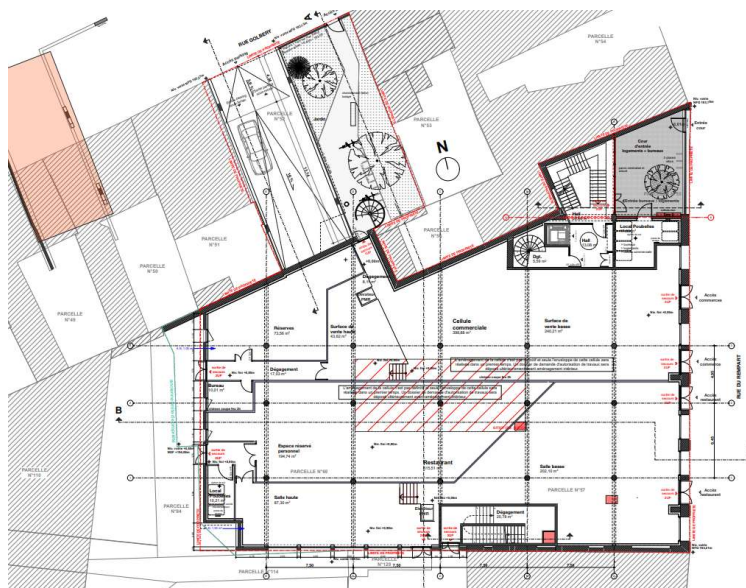




## A LOUER

## EN CHIFFRES

- Au RDC, 2 cellules de 506 m<sup>2</sup> et 392 m<sup>2</sup> à destination de commerces, bureaux et restauration (possibilité terrasse)
- Loyers à partir de 380 € HT/m<sup>2</sup>/an



## « LE COLISEE » Colmar – Centre-Ville COMMERCES - BUREAUX RESTAURATION

### VALEURS

LOTS	DISPO	Loyer HT/m <sup>2</sup> /an	Loyer annuel HT
LOT 14 RDC 506 m <sup>2</sup>	OUI	380 €	192 280 €
LOT 15 RDC 392 m <sup>2</sup>	OUI	380 €	148 960 €
<b>TOTAL</b>		<b>898 m<sup>2</sup></b>	<b>341 240 €</b>

## CONDITIONS FINANCIERES

- Bail en état futur d'achèvement (BEFA)
- Livraison 1<sup>er</sup> Trimestre 2026
- Loyer : 380 € HT/m<sup>2</sup>/an
- Honoraires d'agence :
  - 15% HT du loyer annuel HT charge preneur
  - 15% HT du loyer annuel HT charge bailleur



WALHALLA LICHTSPIELHAUS, Colmar i. E.  
Anerkannt bestes, grösstes u. technisch bestgeleitetes Kinema.  
1200 Plätze.  
Spielstage am Sonntag ab 2 Uhr Nachmittag,  
Montag, Mittwoch, Donnerstag u.  
Samstag je Abends 9 1/2 Uhr.  
Siets die letzten Neubesien  
Des : HERMANN LEONHARDT.

Archives municipales de Colmar / DR

- Les informations contenues dans ce document sont strictement confidentielles.
- Ce document est informatif. Il ne constitue pas une offre de vente. Aucune responsabilité à l'égard du contenu de ce document n'est prise par le propriétaire, conseils ou toute autre personne.



**Patrick MOUGIN**

Directeur agence de Colmar  
16 rue André Kiener | 68000 COLMAR  
T +33 (0)3 89 202 616 | M +33 (0)6 60 89 46 48  
pmo@desaulles.fr | www.immobilier-desaulles.fr

