



CBRE Desaulles

MEMBRE INDÉPENDANT DU RÉSEAU

« LE QUAI 221 »

A VENDRE

Wettolsheim – Les Erlen
POLE SANTE

LOCALISATION

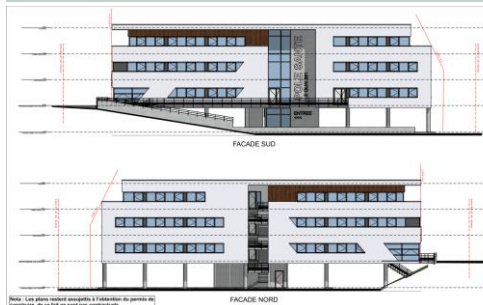


Idéalement situé :

- Colmar Sud – Route de Rouffach
- Proximité immédiate D83
- Desservi par le BUS F (10 min de la Gare de Colmar)

Zone d'activité dynamique :

- Au sein de la ZA des Erlen en bordure immédiate de la Rte de Rouffach



CARACTERISTIQUES

- Surface totale de 2572 m² divisible à partir de 150 m²
- 12 lots à destination de professions médicales
- Cellules en RDC, R+1 et R+2
- 174 places de stationnement dont 5 PMR
- Cellules livrées clos couvert, fluides en attentes, possibilité d'aménagement clefs en mains

Les + selon DESAULLES

- Accès et stationnement aisés
- Bâtiment haut de gamme, très qualitatif, avec une signature visuelle
- Cellules R+2 avec terrasse



Patrick MOUGIN

Directeur agence de Colmar
16 rue André Kiener | 68000 COLMAR
T +33 (0)3 89 202 616 | M +33 (0)6 60 89 46 48
pmo@desaulles.fr | www.immobilier-desaulles.fr





CBRE Desaulles

MEMBRE INDÉPENDANT DU RÉSEAU

« LE QUAI 221 »

A VENDRE

Wettolsheim – Les Erlen

EN CHIFFRES

POLE SANTE

- 2 572 m² de surface à destination de professions médicales divisibles à partir de 150 m²
- 174 places de stationnement dont 54 privative (à vendre au prix unitaire de 5 800 € HT)



stent assujettis à l'obtention du permis de...
si ne sont plus contractuels.

| LOTS | | DISPO | |
|--------------|-----|---------------------------|-------|
| LOT 0.1 | RDC | 485 m ² | OUI |
| LOT 0.2 | RDC | 412 m ² | OUI |
| LOT 1.1 | R+1 | 486 m ² | OUI |
| LOT 1.2 | R+1 | 422 m ² | OUI |
| LOT 2.1 | R+2 | 434 m ² | OUI |
| LOT 2.2 | R+2 | 359 m ² | VENDU |
| TOTAL | | 2598 m² | |

CONDITIONS FINANCIERES

- Vente en état futur d'achèvement (VEFA)
 - Location envisageable
- Livraison 4^{ème} Trimestre 2026
- Prix de vente : de 2 200 à 2 400 € HT/m²
- Honoraires d'agence à charge acquéreur : 5% HT (6% TTC) sur le prix de vente



- Les informations contenues dans ce document sont strictement confidentielles.
- Ce document est informatif. Il ne constitue pas une offre de vente. Aucune responsabilité à l'égard du contenu de ce document n'est prise par le propriétaire, conseils ou toute autre personne.



Patrick MOUGIN

Directeur agence de Colmar
16 rue André Kiener | 68000 COLMAR
T +33 (0)3 89 202 616 | M +33 (0)6 60 89 46 48
pmo@desaulles.fr | www.immobilier-desaulles.fr

